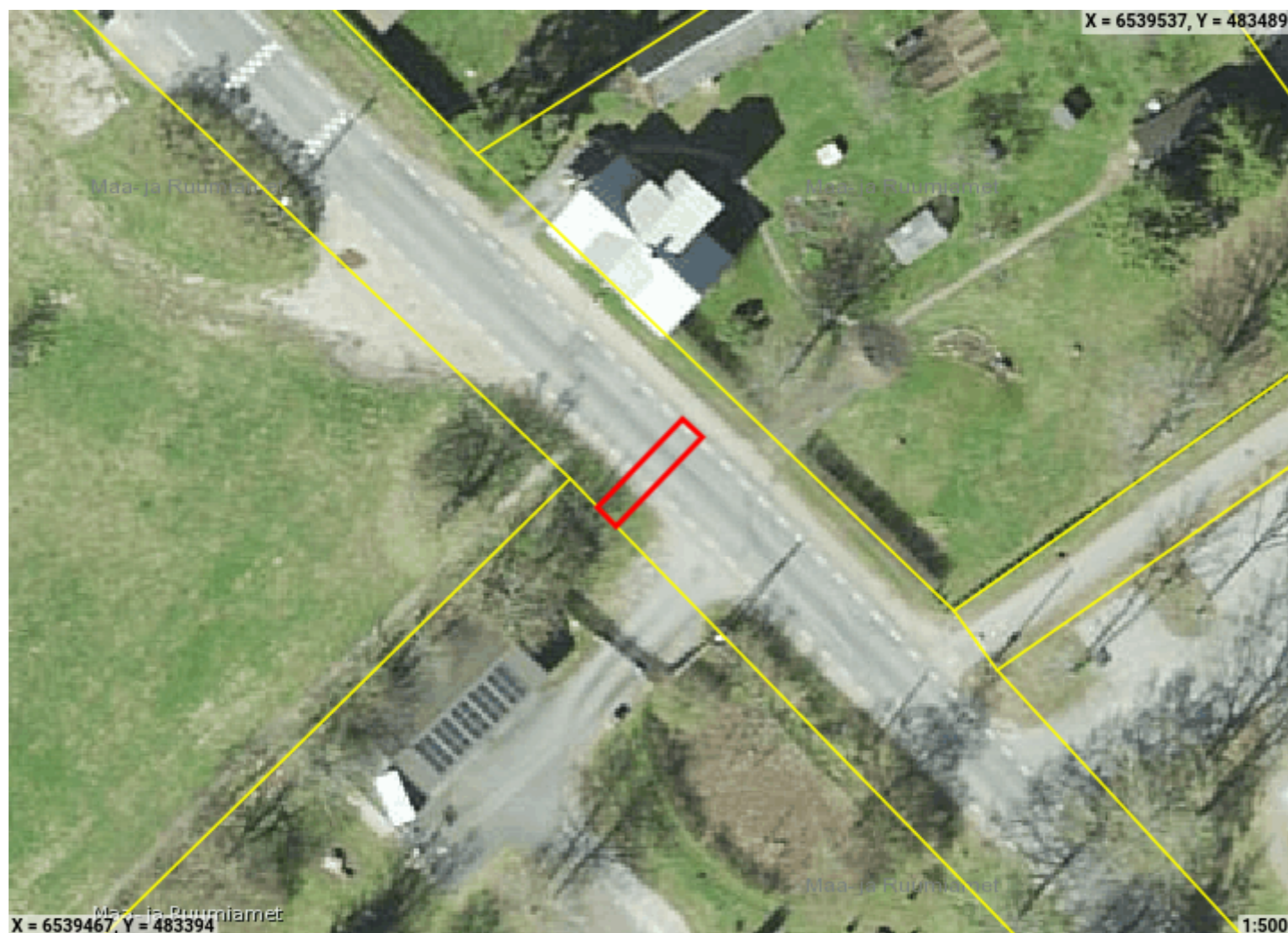




Piiranguala ID 1076387 väljavõte

Piirangu liik	Isiklik kasutusõigus
Nimetus	Asjaõigus
Piiranguala kirjeldus	-
Ruumikuju loomise kuupäev	28. jaanuar 2026
Õigusliku kehtivuse kuupäev	
Pindala	18m²
Asukoht	Maa-alune
Moodustusviis	Digitud
Täpsusklass	4
Seisund	Projekt



Ruumikuju piir Valitseja piir

Asub katastriüksustel:

Lääne maakond, Lääne-Nigula vald, Linnamäe küla, Silveri (55201:001:0681), Lääne maakond, Lääne-Nigula vald, Linnamäe küla, 11230 Harju-Risti - Riguldi - Võntküla tee (55201:001:0117)

Piiranguala õigustatud kasutajad ehk valitsejad

Valitseja liik	Valitseja kood
Juriidiline isik	75038598

Ruumianalüüs üksusele 55201:001:0681

Katastri andmed

Täisaadress	Lääne maakond, Lääne-Nigula vald, Linnamäe küla, Silveri
Kinnistu number	724132
Kogupindala	-
Omandivorm	Eraomand
Sihtotstarve 1	ELAMUMAA 100%

Kattuvuse pindala

Ligikaudne suurus	-
-------------------	---

Ruumianalüüs üksusele 55201:001:0117

Katastri andmed

Täisaadress	Lääne maakond, Lääne-Nigula vald, Linnamäe küla, 11230 Harju-Risti - Riguldi - Võntküla tee
Kinnistu number	14643250
Kogupindala	-
Omandivorm	Riigiomand
Sihtotstarve 1	TRANSPORDIMAA 100%

Kattuvuse pindala

Ligikaudne suurus	18m²
-------------------	------

